



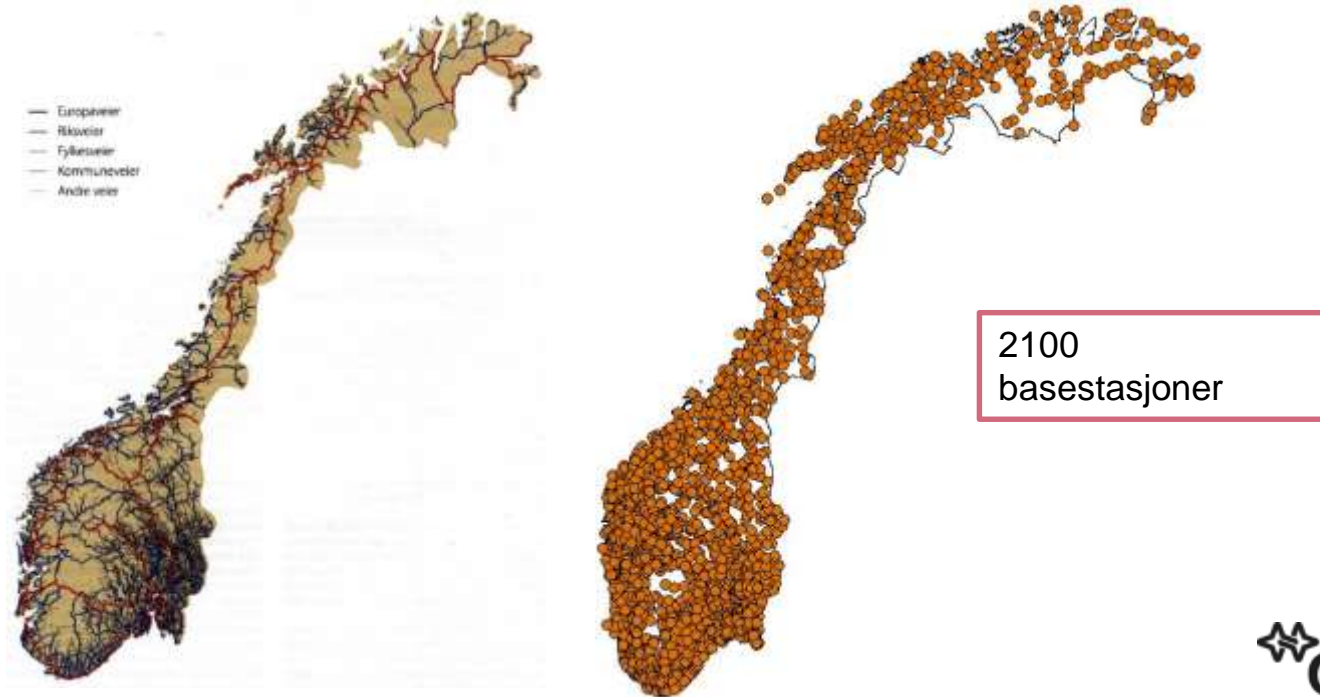
Nordland og Nødnett

Bruk og kapasitet

Kjetil Høiseth

16. oktober 2018

Radionettet - veinettet



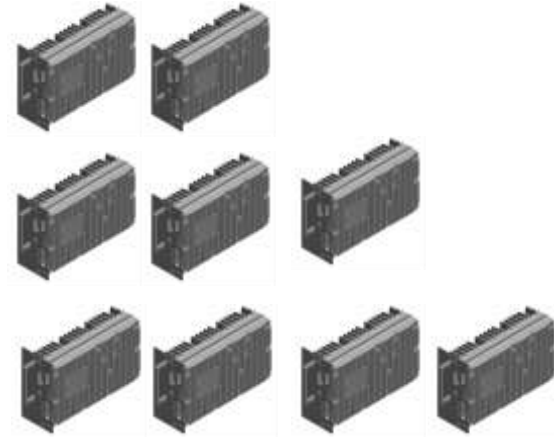
Kapasitet?



Basestasjon



Kapasitet (basestasjon (7-19 tidsluker))



198

23

5

Nødnett har minimum 2 BR per basestasjon (maksimum 5 BR)

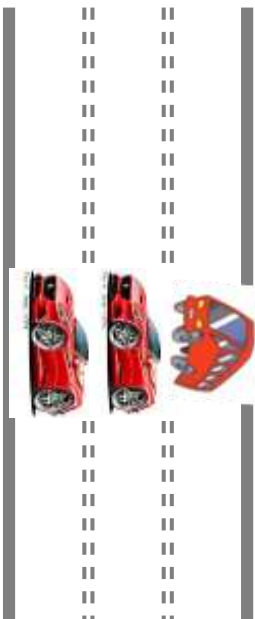
Talegruppe



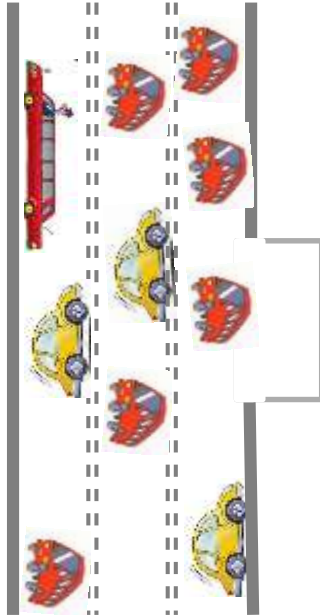
Personbiler – «en-til-en» samtale



En talegruppe og en «en-til-en» samtaler på en basestasjon

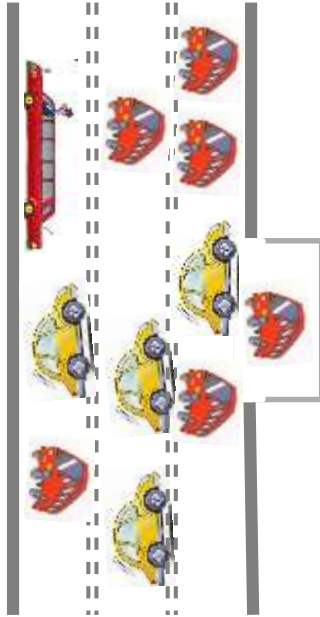


Tilgang til Nødnett – tilgjengelig tidsluke



- Bussen må ha tilgang til et ledig felt
- Talegrupper må ha tilgang til ledig tidsluke

Mye trafikk



- Bussen må vente hvis det ikke er et ledig felt
- Talegrupper blir satt på vent/sperret hvis ingen tidsluker er tilgjengelig

Større hendelse/øvelse



Prioritet og pre-emption (bryt-ned)



Prioritet



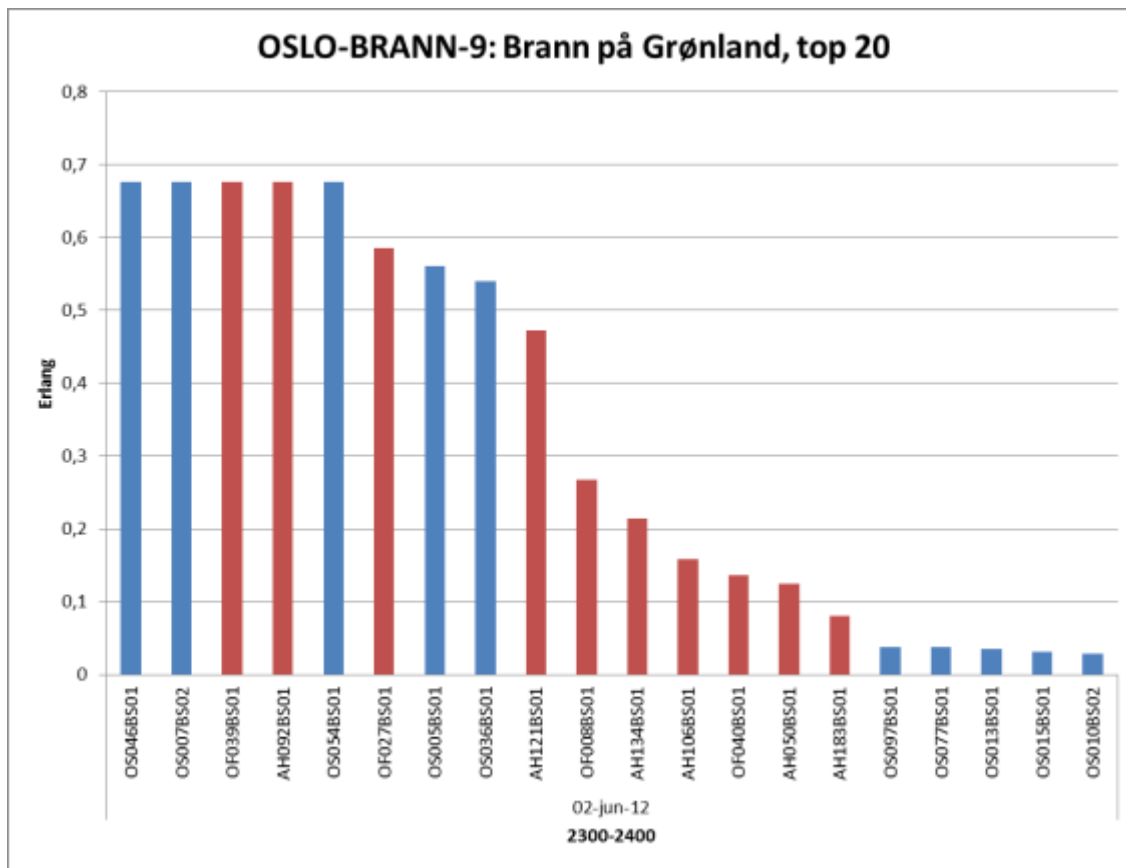
Pre-emption

Lytting bruker kapasitet



Foto: Alexander Winger (Mediehuset Nettavisen)

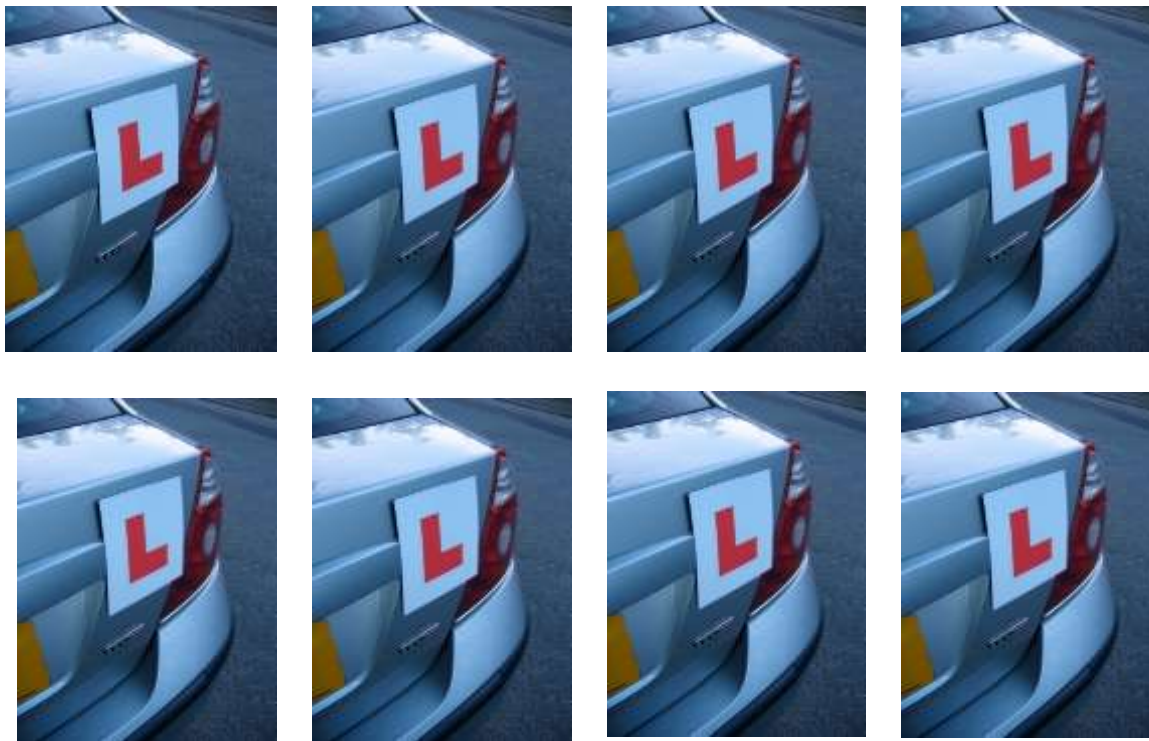
Lytting bruker kapasitet



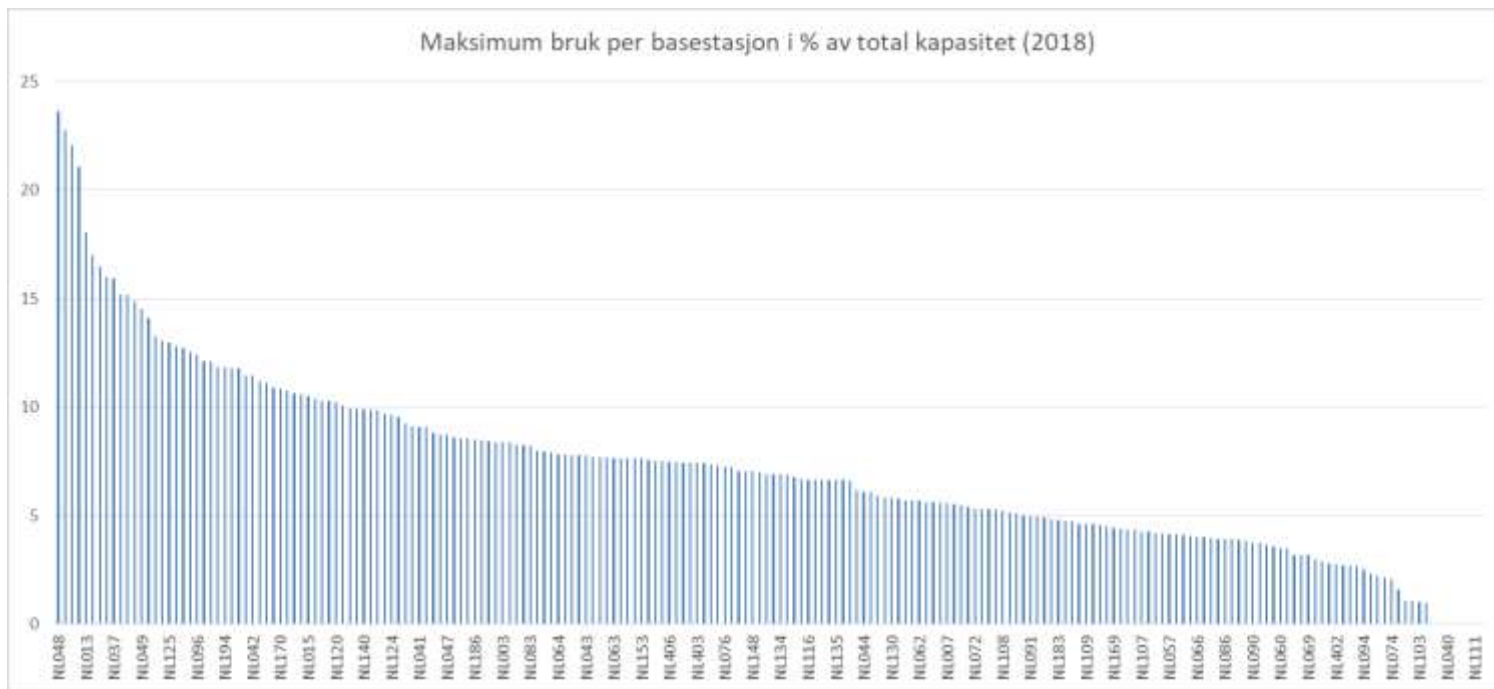
Lytting bruker kapasitet Oslo-Brann



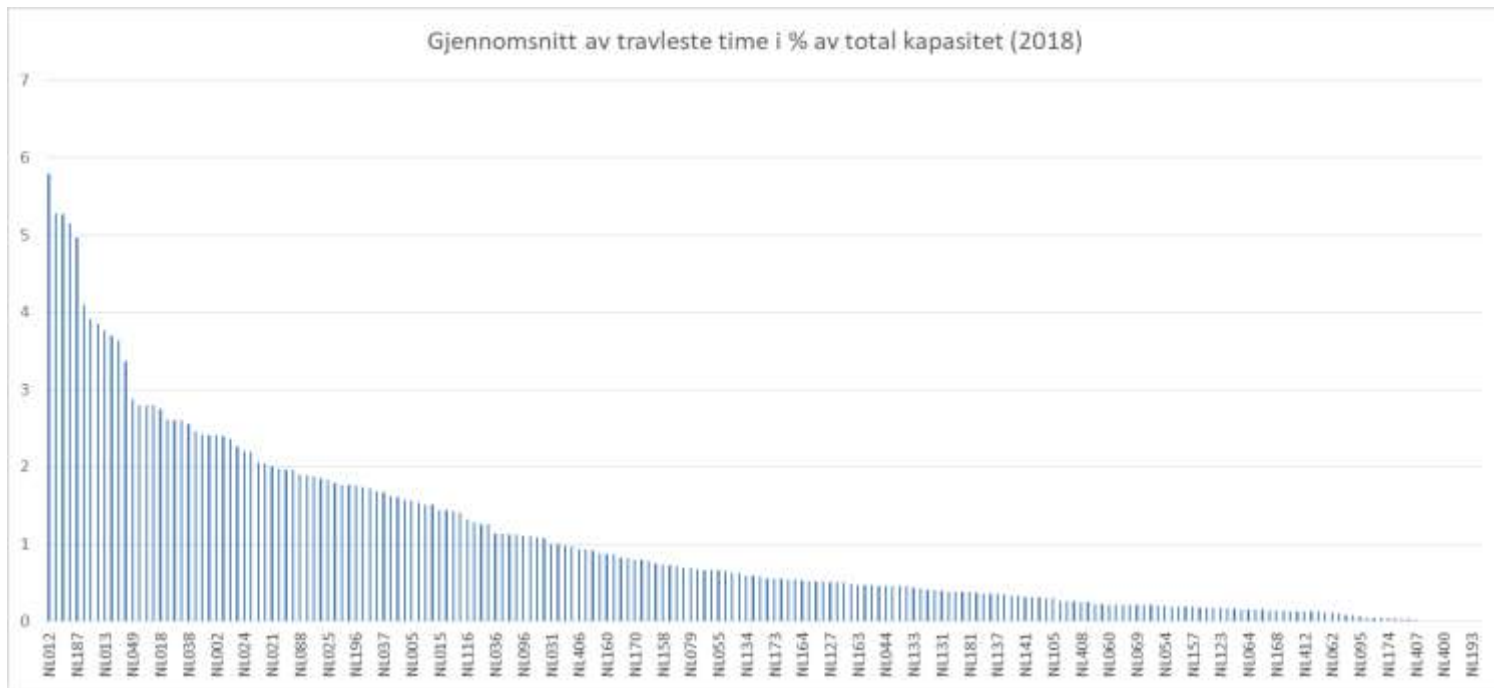
Kurs og opplæring bruker ofte mye kapasitet



Maksimum bruk per basestasjon [%]



Gjennomsnitt av Travleste time[%]





2017 ROAD
WORLD CHAMPIONSHIPS

BERGEN
NORWAY



RACE TO CELEBRATE

16–24 September 2017

12 races over 9 days

1 150 cyclists

500 000 spectators

6 000-7 000 accredited

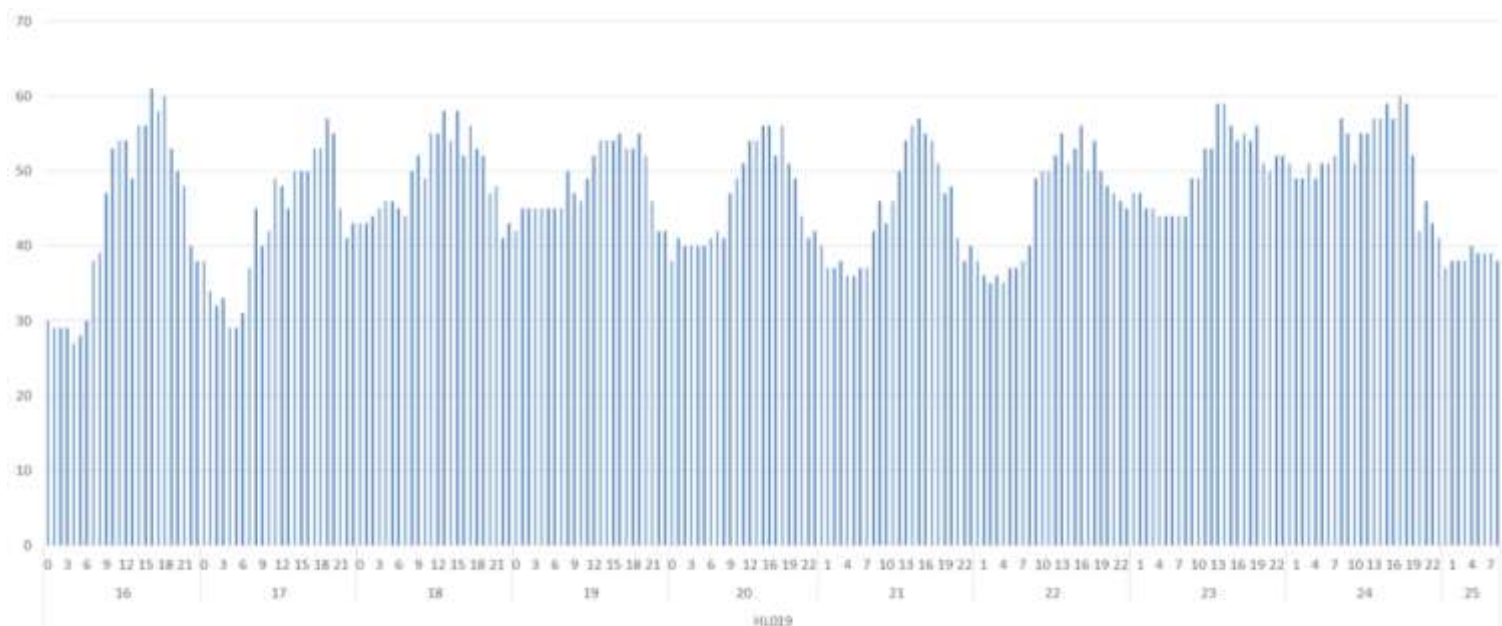
300 million TV viewers

1 500 - 2 000 volunteers

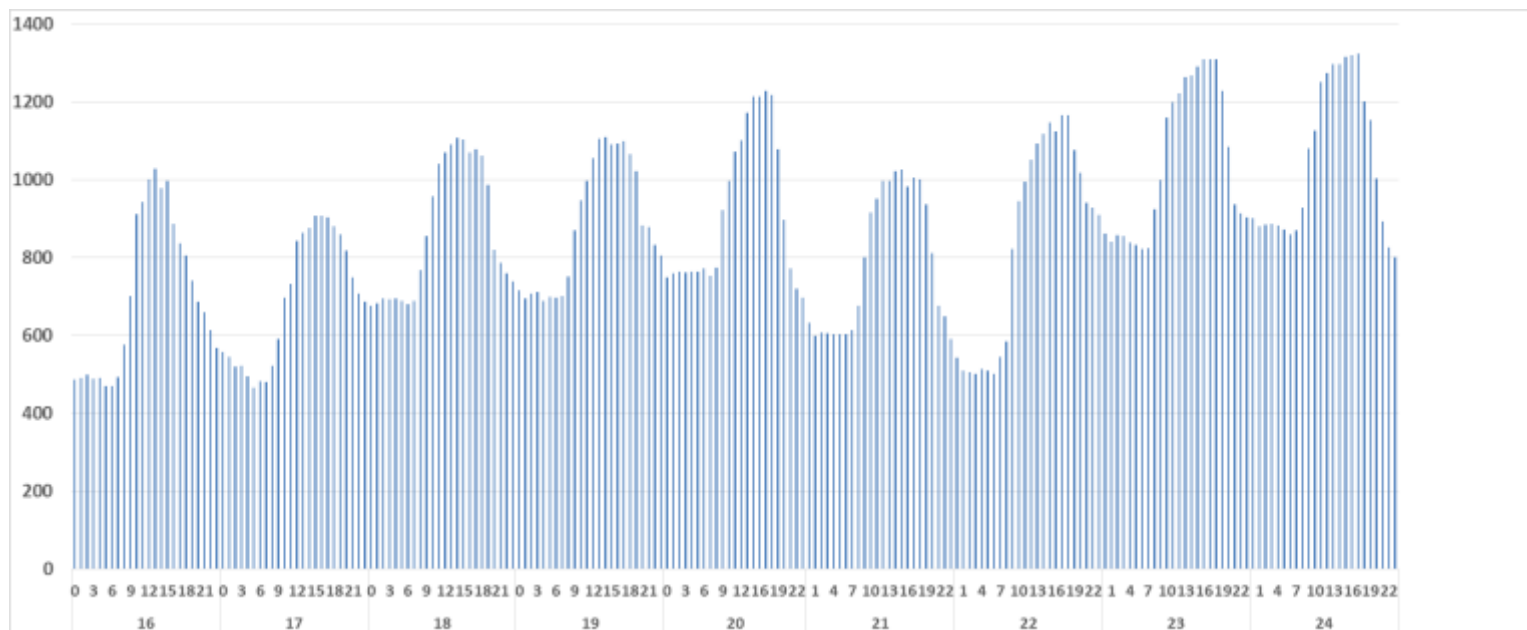


Direktoratet for
samfunnsikkerhet
og beredskap

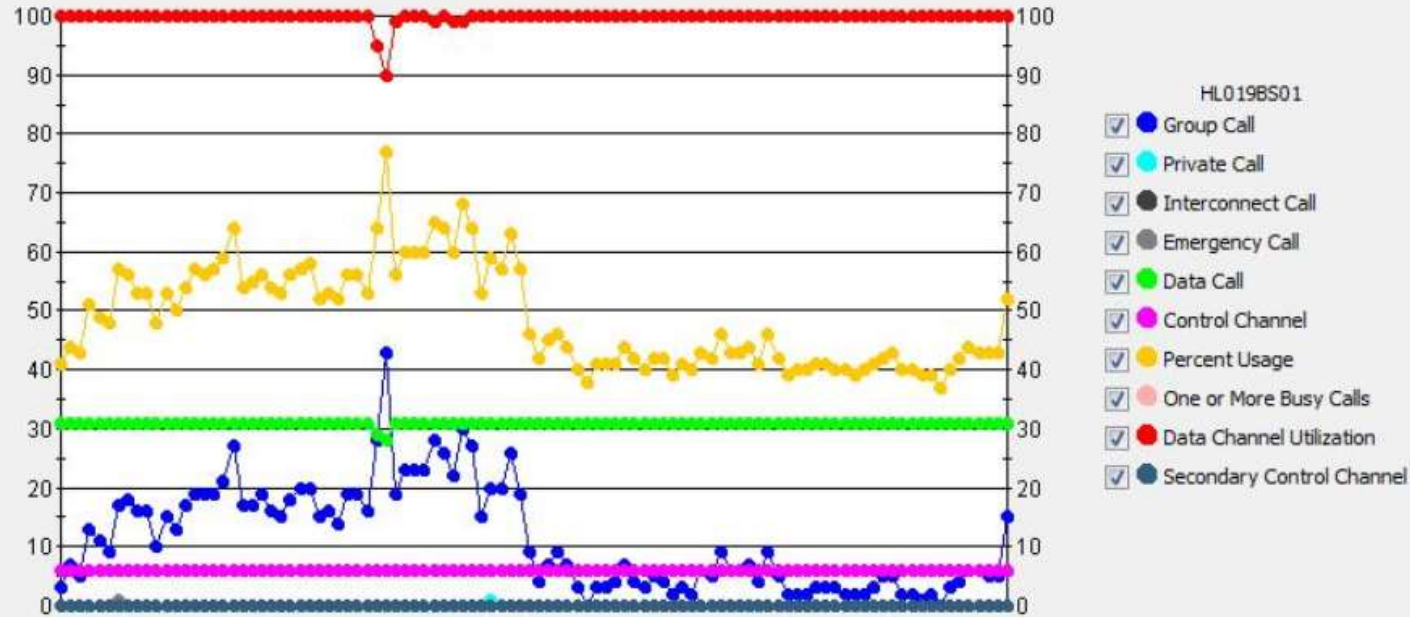
Antall aktive talegrupper på en basestasjon i Bergen per time



Antall aktive terminaler i Bergensområdet per time

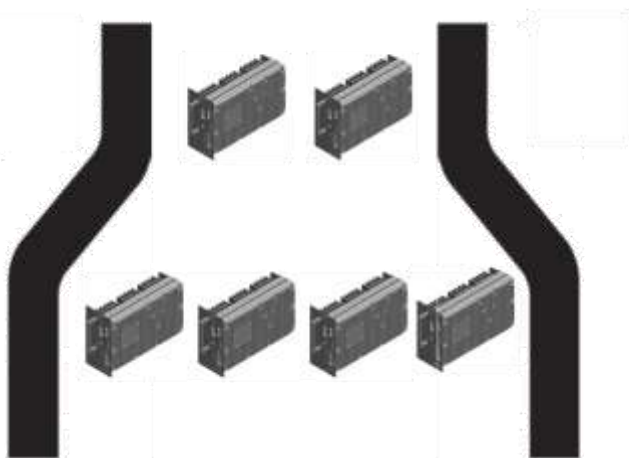


Maks. bruk på en basestation – 45% (Bergen – SVM)



Redusert kapasitet

- Transportabel basestasjon
- Støy/interferens
- Utstørsfeil og strømbrudd
- Planlagt arbeid



Takk for oppmerksomheten!



Foto: www.researchsnipers.com